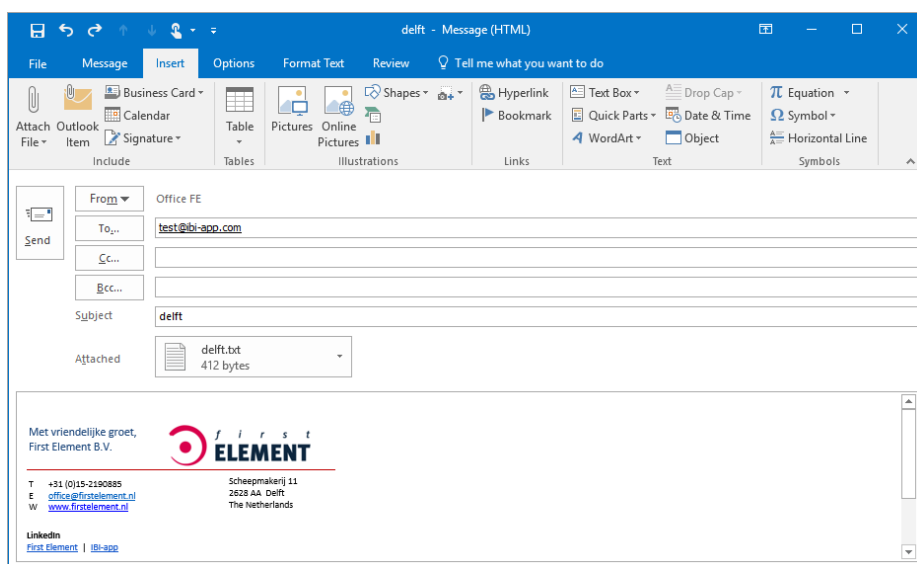
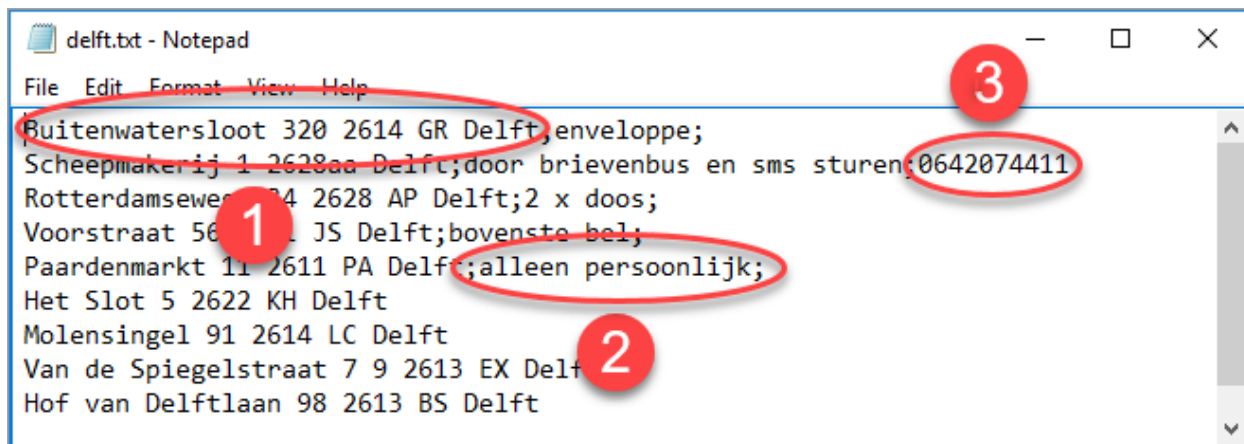
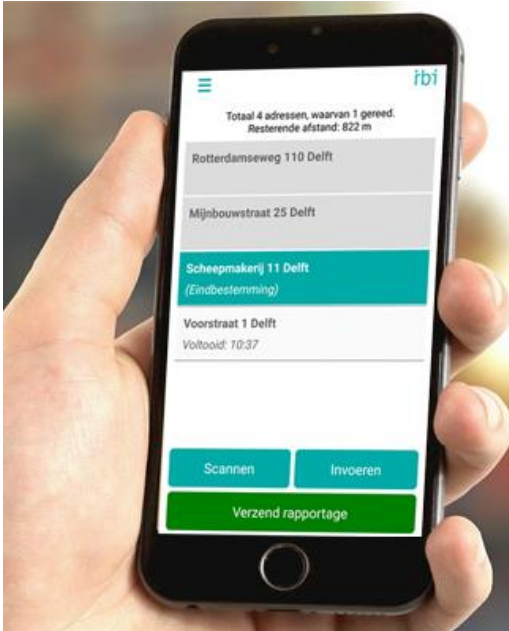


**IBI Go maakt van je smartphone een logistiek wonder.
Send - Plan - Go - Confirm!**

Uitleg over de nieuwe mail en SMS functionaliteit van IBI Go (1.07)

Met IBI Go is het mogelijk om een lijst met adressen te mailen. Het adres kan op diverse manieren worden geschreven, dit is een voorbeeld. Achter het adres (1) is ruimte voor 2 extra velden met informatie: (2) is een tekst voor een opmerking en (3) is een telefoonnummer waarnaar een sms gezonden kan worden.





**IBI Go maakt van je smartphone een logistiek wonder.
Send - Plan - Go - Confirm!**



1. Onder de optie **Ontvangen** worden de lijsten getoond die per email ontvangen zijn.



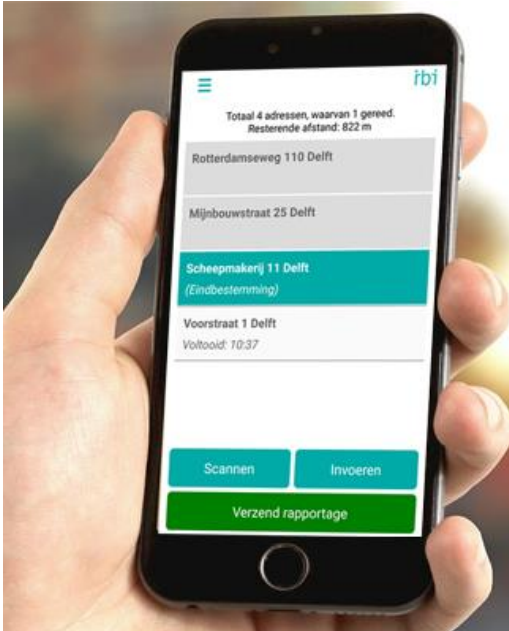
2. In dit geval is er één lijst aanwezig



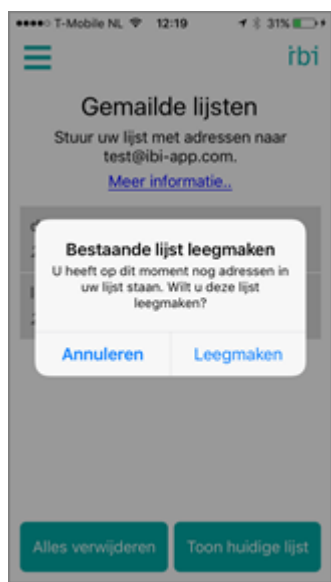
3. Na ontvangst van de mail staat de tweede lijst erbij.



4. **Swipe** naar links (voor de iPhone) en klik op **Lijst gebruiken**



IBI Go maakt van je smartphone een logistiek wonder. Send - Plan - Go - Confirm!



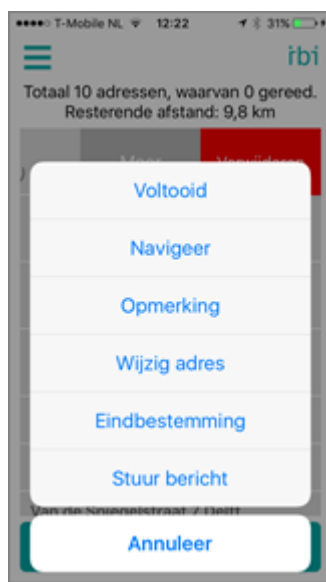
5. Als een bezorglijst actief is, wordt deze verwijderd.



6. De lijst verschijnt met de adressen en opmerkingen. De telefoonnummers worden niet getoond. De lijst wordt gesorteerd met een **Swipe** naar beneden

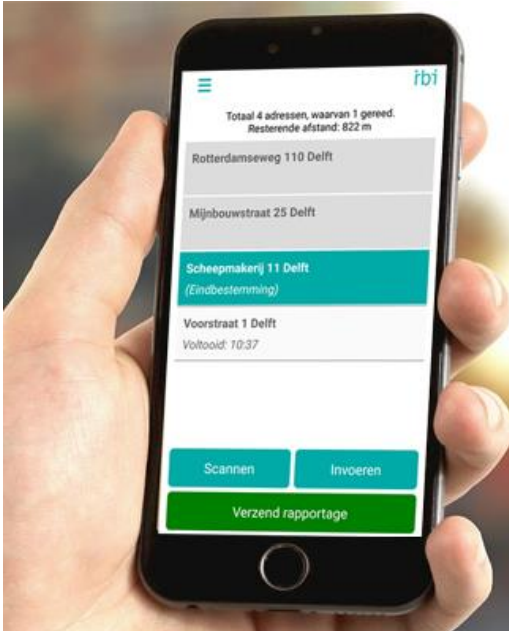


7. **Swipe left** voor de opties en klik op **Meer**

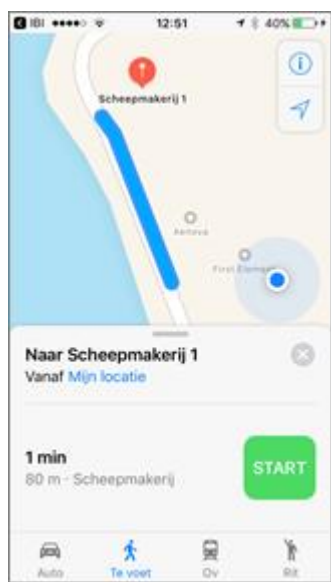


8. Voor de optionele routebegeleiding, klik op **Navigeer**.

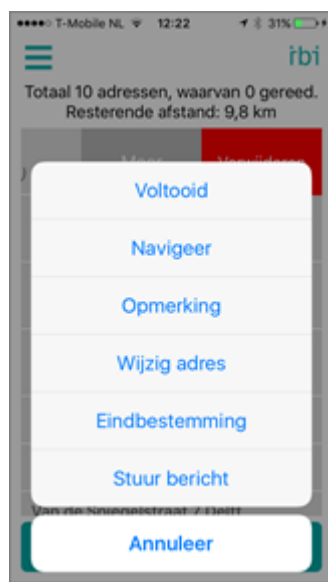
Als een telefoonnummer in de lijst is opgenomen, kan je een SMS sturen.



IBI Go maakt van je smartphone een logistiek wonder. Send - Plan - Go - Confirm!



9. In de instellingen staat of de route per fiets of auto wordt berekend. De lijst is ook met die modaliteit geoptimaliseerd.



10. Bij aflevering kan je een opmerking toevoegen (of aanvullen), als voltooid markeren en een SMS sturen als een telefoonnummer in het tekstbestand meegezonden is.



11. In de instellingen kan een standaard tekst worden ingevoerd.



12. Na het versturen van een SMS, kom je terug in de bezorglijst van IBI.